

---

コミュニティFM放送局

あいラジ

事業計画書



2023年10月作成

あげおエフエム株式会社

## はじめに

上尾市・伊奈町を放送エリアとするコミュニティFM放送局の開局を目指し、2年ほどの準備期間を経て2022年5月、「あげおエフエム株式会社」を設立しました。いま、力を合わせて開局に向けた活動を本格化させています。

### コミュニティFM放送局って何？

市町村など一部の地域を対象としたFM放送局です。地域に密着した情報を提供するとともに、まちおこしや災害時のライフラインとしての役割も期待されています。

総務省によると、2022年4月1日現在、全国に338局あります。

### 上尾市・伊奈町を盛り上げたい！

上尾市・伊奈町が大好きだからこそ盛り上げたい！

地域に密着した、地元の情報をたくさん放送します。

地域みんなが主体となって情報を発信する「地域住民参加型」のメディアを目指しています。

### 万一の時の防災メディア

上尾市・伊奈町は内陸にあり、自然災害に関しては比較的 안전한地域と見られていますが、いつ何が起こるかは誰にもわかりません。

豪雨による河川の氾濫や首都直下地震など万一の災害時には、地域住民に寄り添い、必要とする情報を発信し続けます。

**あげおエフエム株式会社**

## 法人概況

商号	あげおエフエム株式会社
所在地	埼玉県上尾市須ヶ谷2-147-1
事業内容	放送法で定める基幹放送局
資本金	3,200,000円
代表取締役	馬橋 聖明
取締役	萩原 和子 山田 真澄 古屋 禎之
監査役	小川 壽一
web	<a href="https://ageofm.jp/">https://ageofm.jp/</a>

(参考) 定款第2条原文

- 1 放送法に基づく基幹放送事業及びその他の放送関連事業
- 2 放送番組及び広告の企画、制作及び販売
- 3 各種イベント、展示会、講演会の企画、開催及び運営
- 4 各種イベント等への講師及び運営スタッフの労働者派遣事業
- 5 出版物の企画、編集及び販売
- 6 音響、放送、及び無線機器のレンタル及びリース
- 7 雑貨の輸入、製造及び販売
- 8 食料品の製造及び販売
- 9 屋内外広告看板、ディスプレイの企画、設計、設置、施工及び販売
- 10 人材育成のための教育事業
- 11 古物営業法に基づく古物商
- 12 広告代理店業務
- 13 インターネット、web、IPサービスを含むマルチメディアを利用した情報サービス業
- 14 キャラクター商品等の企画、製造及び販売
- 15 飲食店の経営

あげおエフエム株式会社

---

## 設立の動機

---

2019年の台風19号は、上尾市内にも非常に大きな被害をもたらしました。隣の川越市のほうが視覚に訴える被害だったためテレビ各局で流れるのはそちらの映像ばかりで、上尾市の被害の状況は周辺住民以外には伝わっていませんでした（知る術もありませんでした）。

万が一、2011年の東日本大震災のような大規模な地震が首都圏で発生したら、どうなるでしょうか？ 国の中核などが機能しなくなる可能性もあり、『公助』だけに頼るのは難しいかもしれません。

被害の大きさによっては、電気や通信（インターネットや電話、防災無線）が使えなくなることもあるでしょう。そんなときでもラジオさえあれば、避難所や被災状況などの情報をリアルタイムで知ることができます。

私たちは『自助努力』『共助活動』とともに、地域の人と人とをつなぎ、地域の情報を共有できるツールが必要であると感じました。

**あげおエフエム株式会社**

## ミッション



地域の人と人、人とまちを結び、「まちを元気」にする  
FM放送局を目指します。

地域のみみんなと一緒に「地域住民参加型」のFM放送局を目指します。

災害時には命を守るための情報等を提供し、  
「安全なまちづくり」の一翼が担えるFM放送局を目指します。



## あいラジ 概要

放送拠点：  
北上尾駅付近



JR北上尾駅

法定放送エリア：  
上尾市、伊奈町全域 人口約30万人

上尾市：230,361人(世帯数：106,254)

伊奈町：45,217人(世帯数：19,340)

2022年8月1日現在

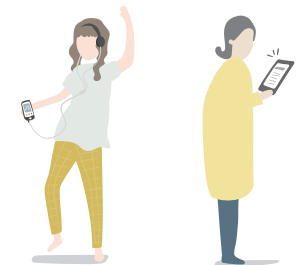
注) 実際の受信エリアは上記より広域となります。

### 放送時間・内容(予定)

午前7時~午後10時(将来的には24時間対応を予定)

地域情報をはじめ、音楽やトークをお届けし、できるだけ地域の人に参加できる番組構成にします。

災害時には行政と連携し迅速に情報をお伝えします。



あげおエフエム株式会社

# 沿革

## 2020年

- 10月 コミュニティFM放送局設立のための参加者を募集開始
- 12月 他の地域のコミュニティFM放送局視察を開始

## 2021年

- 3月 総務省関東総合通信局に  
上尾コミュニティFM放送局設立を宣言
- 5月 「上尾コミュニティFM放送局設立準備会」の総会を開く
- 7月 アンテナ設置場所が決まる  
総務省と放送エリアの協議を開始
- 11月 上尾市・伊奈町内にパンフレット設置開始  
(2022年10月末現在、公共機関・店舗・事業所など200カ所以上)
- 12月 総務省関東総合通信局と放送エリアの協議が終了

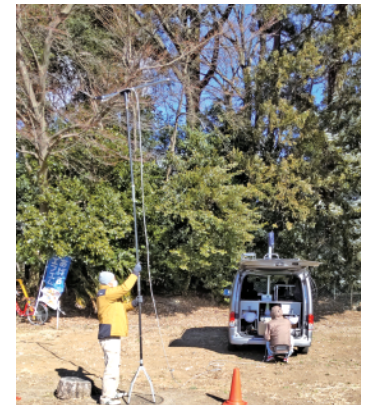
## 2022年

- ホームページ開設 (<https://ageofm.jp/>)
- 上尾市・伊奈町内での潜在電界調査実施
- 放送免許申請書提出許可取得
- 株式会社設立、出資者募集

## 2023年

- 4月 放送局開設申請書提出
- 6月 ステーションネーム決定  
『あいラジ』  
(以下予定)  
予備免許取得  
本免許取得、放送開始

上尾市内での潜在電界調査の様子



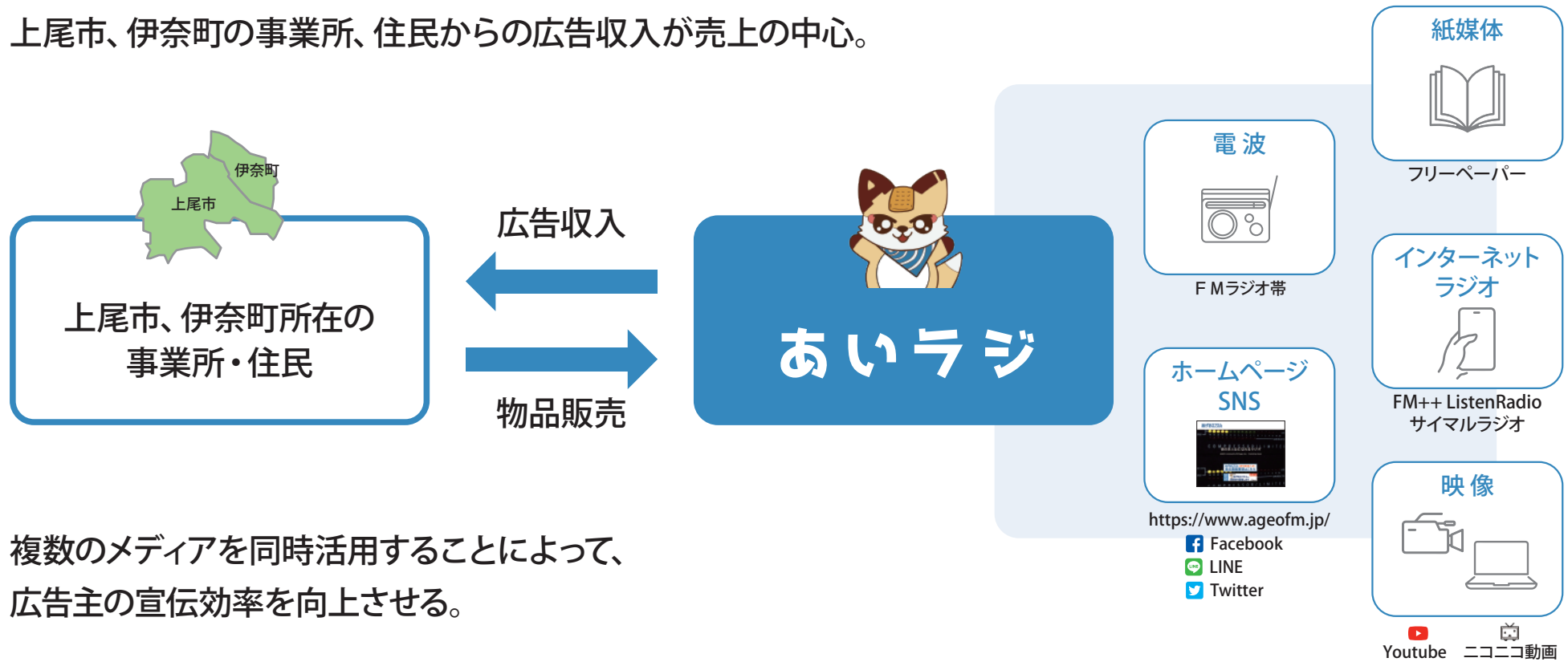
あげおエフエムHP



あげおエフエム株式会社

# ビジネスモデル

上尾市、伊奈町の事業所、住民からの広告収入が売上の中心。



複数のメディアを同時活用することによって、  
広告主の宣伝効率を向上させる。

あげおエフエム株式会社